



CARTA LOGÍSTICA

Esta carta logística foi elaborada para oferecer uma recepção acolhedora aos participantes da 2ª Conferência Internacional de Integridade Pública e Privada, reunindo informações essenciais sobre o local do evento, opções de hospedagem, orientações de mobilidade e sugestões de pontos turísticos. O objetivo é proporcionar uma estada mais confortável, proveitosa e integrada ao estilo de vida paulistano, facilitando sua experiência na cidade e permitindo que você aproveite ao máximo tudo o que São Paulo oferece.

Data e Local

Memorial da América Latina – Barra Funda – São Paulo

Auditório Simón Bolívar

12 e 13 de maio de 2026

[Clique aqui](#) para ver localização do Evento



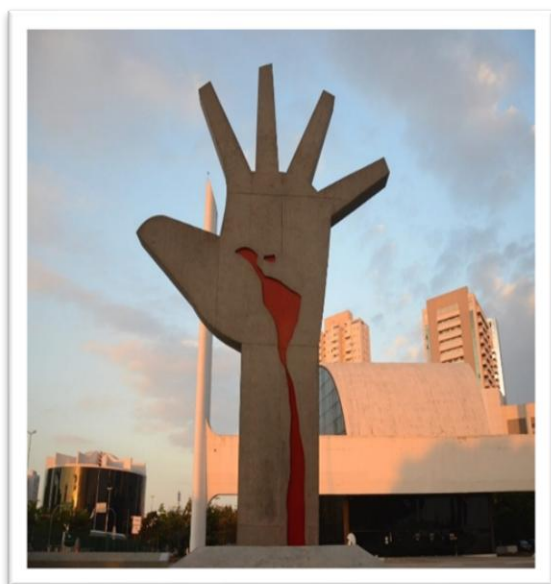
2ª CONFERÊNCIA INTERNACIONAL DE INTEGRIDADE PÚBLICA E PRIVADA

12 e 13 de maio

Memorial da América Latina

Inaugurado em 18 de março de 1989, o Memorial da América Latina é um marco cultural localizado na Barra Funda, São Paulo. Criado com o propósito de promover a integração sociocultural entre os países latino-americanos, o complexo foi idealizado pelo então governador Orestes Quéricia e projetado pelo renomado arquiteto Oscar Niemeyer, que imprimiu ao conjunto suas formas curvas, amplas áreas abertas e monumentalidade típica de suas obras.

O Memorial é composto por diversos edifícios de relevância artística e histórica, sendo um espaço criado para representar união e integração entre países da região, dialogando naturalmente com os objetivos da RTA. Seu simbolismo como ponto de encontro cultural torna o local especialmente adequado para sediar o evento, reforçando o compromisso da Rede com a cooperação, a transparência, a integridade e o desenvolvimento sustentável.



São Paulo

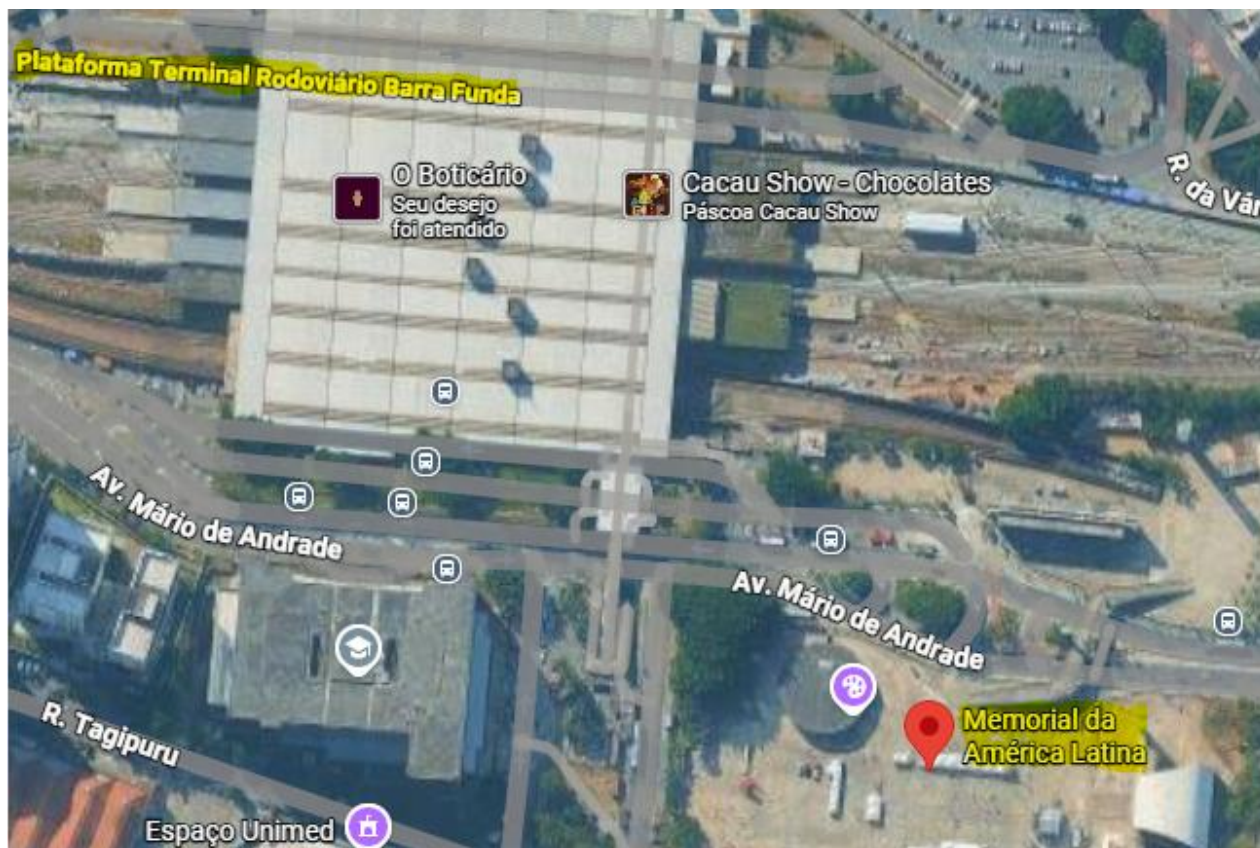
São Paulo é uma cidade vibrante e multicultural, reconhecida por sua diversidade, vida urbana intensa e espírito acolhedor. A metrópole combina cultura, lazer, gastronomia variada e áreas naturais que equilibram modernidade e contato com a natureza. Dinâmica e plural, oferece experiências únicas aos visitantes.



2ª CONFERÊNCIA INTERNACIONAL DE INTEGRIDADE PÚBLICA E PRIVADA

12 e 13 de maio

Deslocamento



O Memorial da América Latina está localizado em uma região estratégica, bastante próximo à estação Palmeiras – Barra Funda, onde também está localizado o Terminal Rodoviário Barra Funda.

As linhas que chegam até a estação Palmeiras – Barra Funda São:

- ∇ Metrô Linha 3 – Vermelha;
- ∇ Trens metropolitanos - Linhas:
- ∇ 7 – Rubi;
- ∇ 8 – Diamante;
- ∇ 10 – Turquesa;
- ∇ 11 – Coral.



2ª CONFERÊNCIA INTERNACIONAL DE INTEGRIDADE PÚBLICA E PRIVADA

12 e 13 de maio

▽ Chegando pelo Aeroporto de Congonhas

O Aeroporto de São Paulo–Congonhas fica a cerca de **15 km do Memorial da América Latina**

- Táxi ou aplicativo: aproximadamente 40 a 45 minutos (dependendo do trânsito).
- Transporte público: ônibus até a estação de metrô mais próxima e depois Metrô Linha 3 – Vermelha ou Trens metropolitanos Linhas 7 – Rubi, 8 – Diamante, 10 – Turquesa, 11 – Coral (Descer na estação Palmeiras – Barra Funda.)
- Aplicativos de mobilidade: Uber, 99 e similares operam normalmente no aeroporto.

▽ Chegando pelo Aeroporto de Guarulhos

O Aeroporto de São Paulo–Guarulhos fica a cerca de **26 km do Memorial da América Latina**

- Táxi ou aplicativo: aproximadamente 30 a 35 minutos (dependendo do trânsito).
- Transporte público: ônibus até a estação de metrô mais próxima e depois Metrô Linha 3 – Vermelha ou Trens metropolitanos Linhas 7 – Rubi, 8 – Diamante, 10 – Turquesa, 11 – Coral (Descer na estação Palmeiras – Barra Funda.)
- Aplicativos de mobilidade: Uber, 99 e similares operam normalmente no aeroporto.

▽ Chegando pelo Terminal Rodoviário do Tietê

O Terminal Rodoviário do Tietê está conectado à rede de metrô da cidade.

Opções de deslocamento:

- Metrô:
 - » Linha Azul – Estação Portuguesa-Tietê
 - » Descer na estação da Luz e fazer baldeação com a linha 3 vermelha até a estação Palmeiras – Barra Funda
- Táxi ou aplicativo: cerca de 20 a 30 minutos.



2ª CONFERÊNCIA INTERNACIONAL DE INTEGRIDADE PÚBLICA E PRIVADA

12 e 13 de maio

Clima

Em maio, a estação do ano é o outono. Em São Paulo espera-se a temperatura média mínima de 14°C e máxima de 21°C, indicando um mês com características amenas a frias.

Telefones úteis

190 - Polícia Militar

192 - Serviço de Atendimento Móvel de Urgência – SAMU

193 – Corpo de Bombeiros

Hotéis de Referência do Evento

Os hotéis sugeridos oferecem fácil acesso, boa mobilidade e boa infraestrutura.

Hotel Dublin São Paulo



[Clique aqui](#) para ver a localização.

Reservas: [Clique aqui](#)

Distância do local do evento: 800m



2ª CONFERÊNCIA INTERNACIONAL DE INTEGRIDADE PÚBLICA E PRIVADA

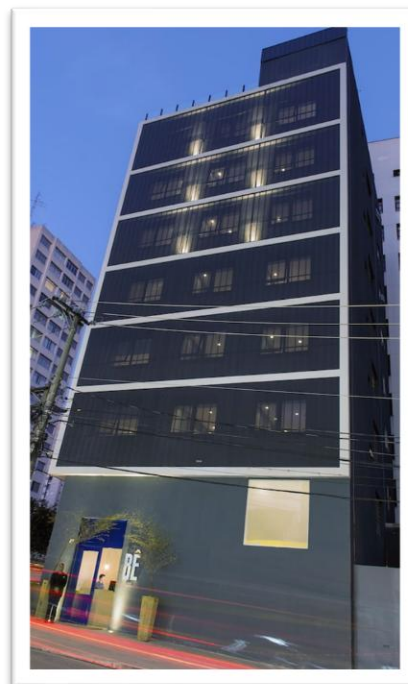
12 e 13 de maio

[Clique aqui](#) para ver a localização.

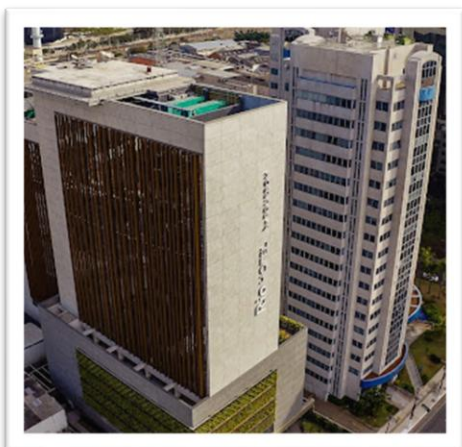
Reservas: [Clique aqui](#)

Distância do local do evento: 500m

Bê Hotel



Rio Hotel Bourbon Barra Funda



[Clique aqui](#) para ver a localização.

Reservas: [Clique aqui](#)

Distância do local do evento: 700m



2ª CONFERÊNCIA INTERNACIONAL DE INTEGRIDADE PÚBLICA E PRIVADA

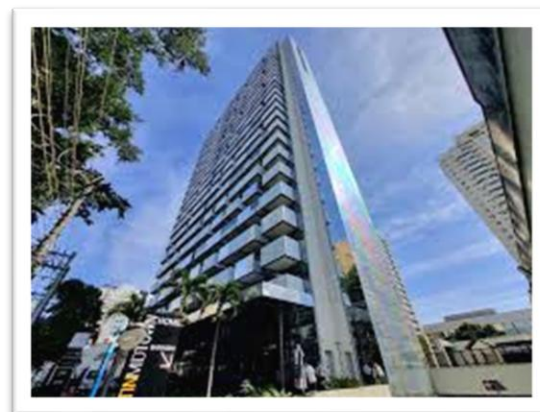
12 e 13 de maio

Mercure São Paulo Barra Funda

[Clique aqui](#) para ver a localização.

Reservas: [Clique aqui](#)

Distância do local do evento: 300m



Ibis Styles Barra Funda



[Clique aqui](#) para ver a localização.

Reservas: [Clique aqui](#)

Distância do local do evento: 2000m



Restaurantes

- ▽ **Restaurante Sabores da Vida (R\$ 20,00 – R\$ 40,00 por pessoa)**
Alameda Olga, 190 - Barra Funda, São Paulo - SP, 01155-040 (3 min a pé)
- ▽ **Restaurante Dona Olga (R\$ 20,00 – R\$ 40,00 por pessoa)**
Alameda Olga, 349 - Barra Funda, São Paulo - SP, 01155-030 (5 min a pé)
- ▽ **Bacalhau, vinho e cia (R\$ 200,00 por pessoa)**
Avenida Pacaembu, 61 - Alça de Acesso Viaduto Pacaembu, 71 - Barra Funda, São Paulo - SP, 01155-080 (6 min a pé)
- ▽ **Dulcci Bar e Comedoria (R\$ 20,00 – R\$ 40,00 por pessoa)**
Av. Francisco Matarazzo, 325 - Água Branca, São Paulo - SP, 05001-000 (9 min a pé)
- ▽ **Ponto Chic Perdizes (Preço não informado)**
Largo Padre Péricles, 139 - Perdizes, São Paulo - SP, 01156-040 (10 min a pé)
- ▽ **Restaurante Uai Mineira (R\$ 20,00 – R\$ 40,00 por pessoa)**
Rua Lincoln Albuquerque, 62 - Perdizes, São Paulo - SP, 05004-010 (10 min a pé)
- ▽ **Savane Restaurante (R\$ 20,00 – R\$ 40,00 por pessoa)**
Rua Monte Alegre, 109 - Perdizes, São Paulo - SP, 05014-000 (12 min a pé)
- ▽ **Restaurante B.B.J (R\$ 20,00 – R\$ 40,00 por pessoa)**
Av. Francisco Matarazzo, 843 - Água Branca, São Paulo - SP, 05001-000 (15 min a pé)
- ▽ **Restaurante Rainha da Matarazzo (R\$ 20,00 – R\$ 40,00 por pessoa)**
Av. Francisco Matarazzo, 897 - Água Branca, São Paulo - SP, 05005-400 (15 min a pé)
- ▽ **Restaurante Lá em Minas (R\$ 20,00 – R\$ 40,00 por pessoa)**
Rua Dona Germaine Burchard, 186 - Água Branca, São Paulo - SP, 05002-061 (15 min a pé)
- ▽ **Fazenda Churrascada Água Branca (Preço não informado)**
Rua Dona Ana Pimentel, s/nº - Portaria 4, Edifício 15 - Água Branca, São Paulo - SP, 05001-900 (17 min a pé)
- ▽ **Bar e Restaurante do Parque (Preço não informado)**
Rua Dona Germaine Burchard, 283 - Perdizes, São Paulo - SP, 05002-061 (17 min a pé)
- ▽ **Shopping West Plaza (Praça de alimentação)**
(19 min a pé / 6 min de carro)
- ▽ **Bourbon Shopping (Praça de alimentação)**
(28 min a pé / 11 min de carro)



2ª CONFERÊNCIA INTERNACIONAL DE INTEGRIDADE PÚBLICA E PRIVADA

12 e 13 de maio

Opções Noturnas

Bares e Coquetelaria (basta clicar nos nomes para obter o endereço)

 [Riviera Bar](#)

 [Seen Restaurant & Bar](#)

 [The View](#)

 [Pirajá](#)

 [Boteco Boa Praça](#)

 [Tam Tam Bar](#)

 [Bar dos Arcos](#)

 [The Blue Pub](#)

 [O'Malley's Bar](#)



2ª CONFERÊNCIA INTERNACIONAL DE INTEGRIDADE PÚBLICA E PRIVADA

12 e 13 de maio

Pontos turísticos



Museu de Arte de São Paulo Assis Chateaubriand - MASP

[Clique aqui](#) para ver a localização.

Site: masp.com.br

Casa das Rosas - Espaço Haroldo de Campos de Poesia e Literatura

[Clique aqui](#) para ver a localização.

Site: casadasrosas.org.br



Japan House

[Clique aqui](#) para ver a localização

Site: www.panhousesp.com.br





2ª CONFERÊNCIA INTERNACIONAL DE INTEGRIDADE PÚBLICA E PRIVADA

12 e 13 de maio

Itaú Cultural

[Clique aqui](#) para ver a localização

Site: www.itaucultural.org.br



Museu do Futebol

[Clique aqui](#) para ver a localização.

Site: museudofutebol.org.br

Bairro Liberdade

[Clique aqui](#) para ver a localização





2ª CONFERÊNCIA INTERNACIONAL DE INTEGRIDADE PÚBLICA E PRIVADA

12 e 13 de maio



Parque Ibirapuera

[Clique aqui](#) para ver a localização.

Site: parquedoibirapuera.org

Museu da Língua Portuguesa

[Clique aqui](#) para ver a localização.

Site: museudalinguaportuguesa.org.br



Museu do Ipiranga

[Clique aqui](#) para ver a localização.

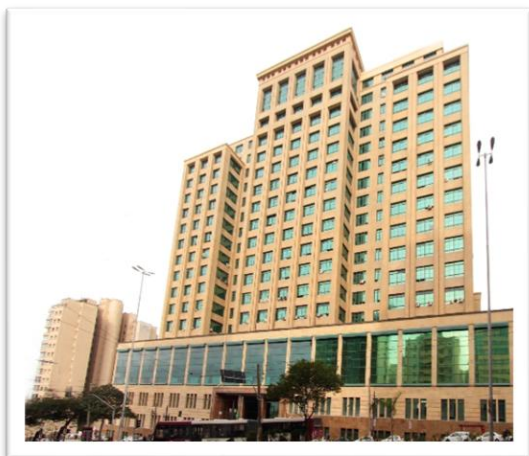
Site: museudoipiranga.org.br





2ª CONFERÊNCIA INTERNACIONAL DE INTEGRIDADE PÚBLICA E PRIVADA

12 e 13 de maio



Controladoria Geral do Estado de São Paulo

[Clique aqui](#) para ver a localização.

Site: controladoriageral.sp.gov.br

Para mais Informações sobre as opções turísticas, consulte um guia completo da Capital e Entorno, disponível em português, espanhol e inglês, na plataforma da Secretaria de Estado de Turismo e Viagens: plataforma.turismo.sp.gov.br/rotas-turisticas-da-capital-e-entorno